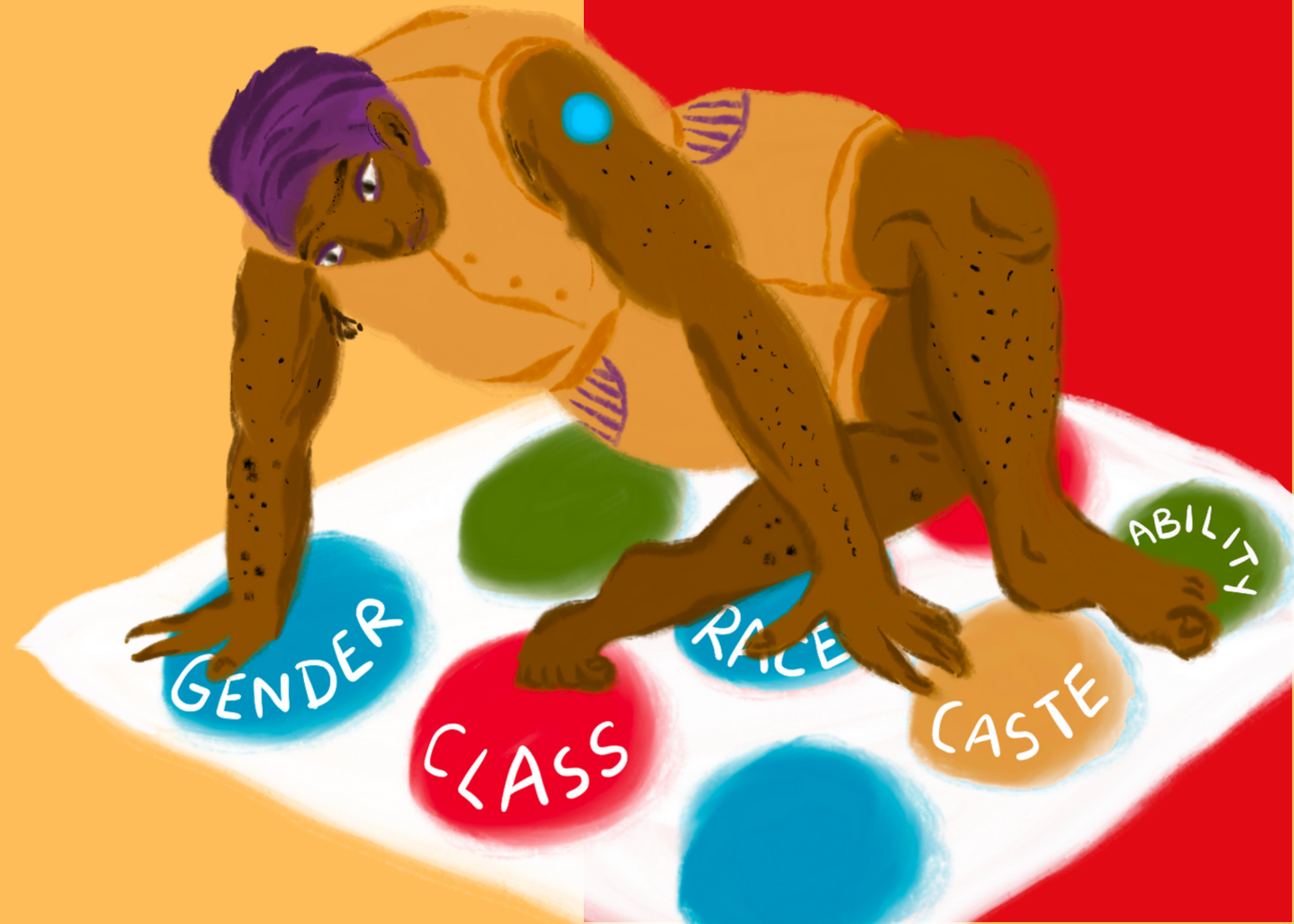


# التقاطعية في عملنا



# الماضي والحاضر والمستقبل



إن استخدام منظور تقاطعي في العمل يعني النظر في أهمية الماضي والحاضر والمستقبل وتطوير مفهوم يعترف بأصول كل شخص وانتمائه العرقي والجنسي ووضعه الاجتماعي ومهاراته وغيرها من السمات التي قد تكون عوامل مهمّة.

# بُنَى السُلْطَة التَّارِيخِيَّة

من خلال المنظور التقاطعي يمكن إظهار التفاعل بين آليات القمع وعدم المساواة والتمييز، خاصةً النظام الأبوي والانحياز الجنسي والاستعمار.



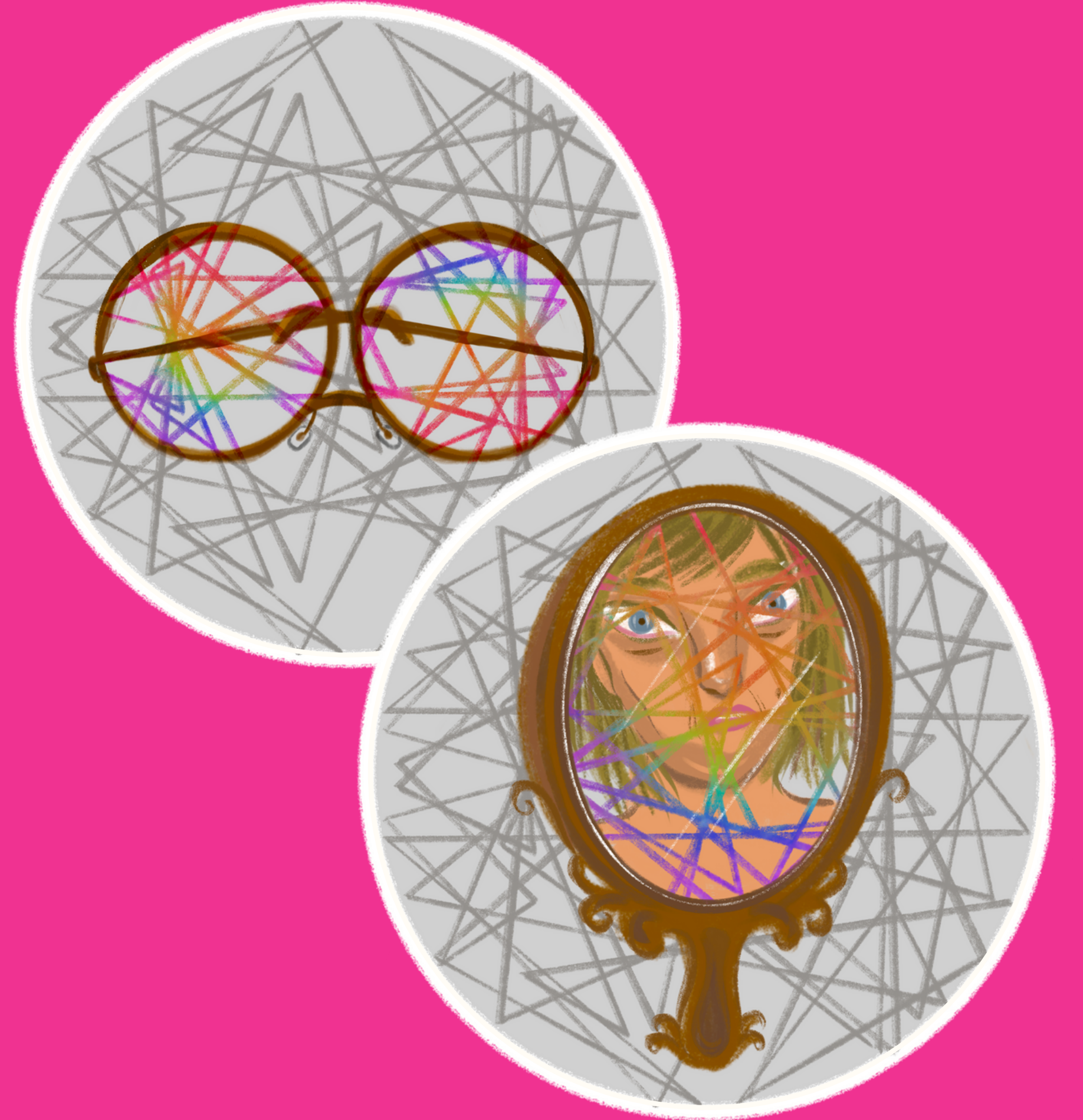
# النسوية التقاطعية كأداة

للأدوات والأساليب النسوية التقاطعية أهمية حاسمة لضمان تمتُّع جميع الناس بحقوق وفرص متساوية. ومن شأن تطبيق هذه الأدوات تفكيك السلطة والهويات والإعاقة (أو عدم وجودها) وخلق فهم معمق للعالم.



# التقاطعية بصفتها تعدد المنظورات

التقاطعية ليست مفهوماً ثابتاً. ينبغي فهمها على أنها منطلق تعددي للنظر إلى العالم، كما ينبغي أن تركز الممارسة التقاطعية على تجارب حياة والتعامل معها وأن تحدد تصرفاتنا.



# العدالة لغوياً

العدالة اللغوية حاسمة للعمل على أساس التقاطعية. إذا لم يتم تضمين جميع الأصوات من جميع المناطق، تبقى لغات وأشكال تعبير معينة ذات مكانة أعلى من غيرها.



# المشاركة الحقيقية

لا يمثل الجميع دائماً بشكل مناسب على الطاولة. يجب أن تتناول المشاركة الحقيقية مسائل السلطة (وهياكلها) وتتساءل عن من يتم التعامل مع قضاياها، ومن يستطيع أن يشارك في الحوار ومن الذي يمتنع عن المشاركة.



# الإصغاء والفهم

تتطلب التقاطعية كمارسة الاستماع الدقيق من أجل التعلم والفهم، والاعتراض أيضاً ولكن باحترام، كما يجب أن تستند إلى تجارب محلية حية.





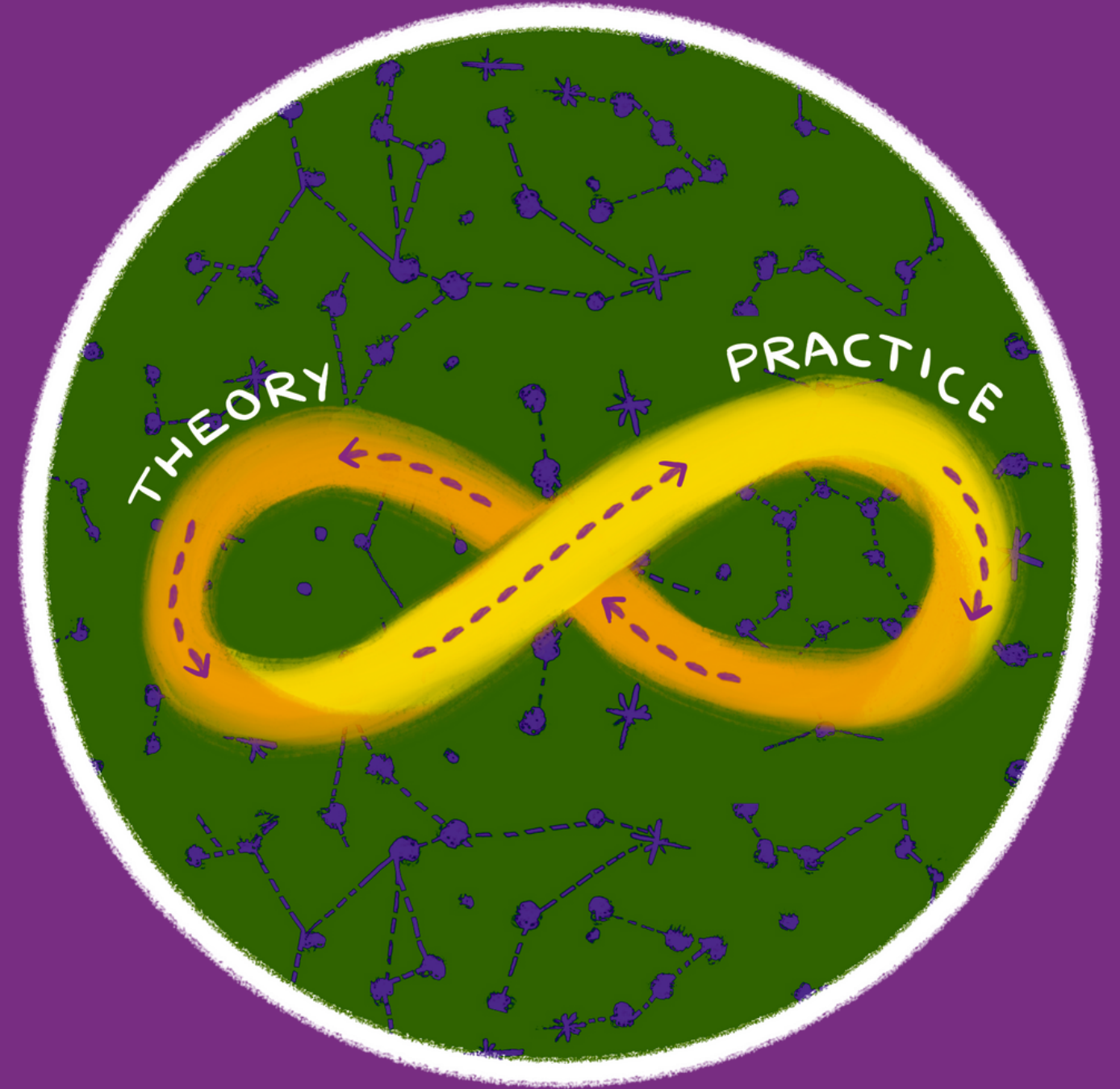
# التدريب على المرونة

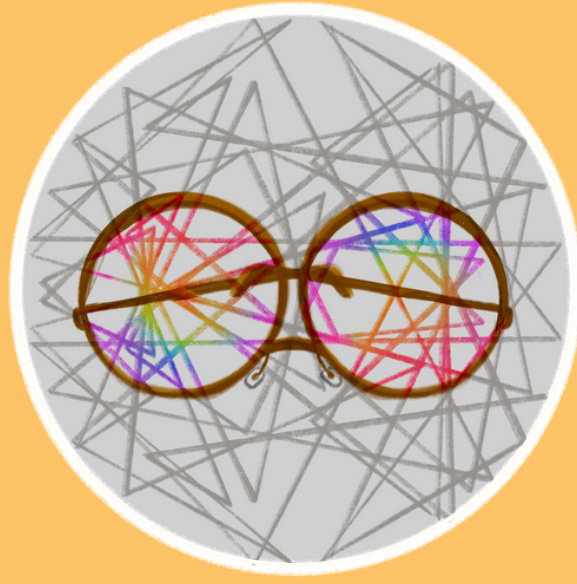
يتطلب التعامل مع التقاطعية مرونة كبيرة. العمل  
بالنهج التقاطعي يعني التصرف والتأمل ومساءلة  
تصرفات سابقة، ثم التصرف بشكل مختلف مرة بعد  
أخرى.



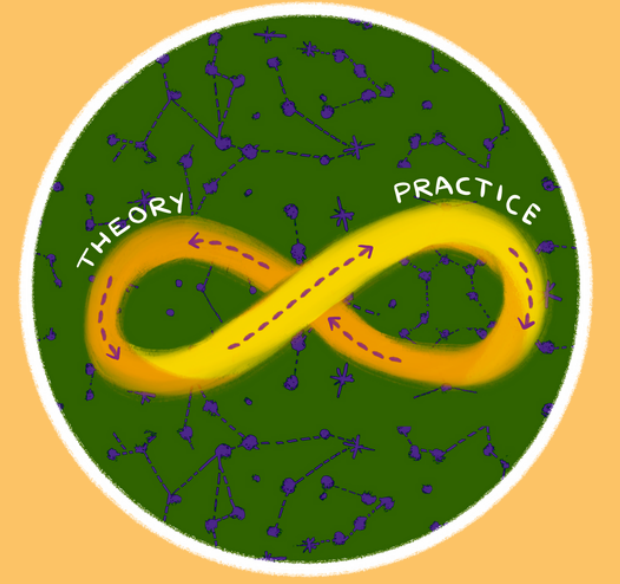
# الربط بين النظرية والممارسة

النظرية والممارسة وجهان لعملة واحدة، ويجب  
الجمع بينهما وربطهما مع بعضهما البعض.





+



رسخت هذه المبادئ Pramada Menon  
استناداً إلى استنتاجات برنامج "الحد من عدم المساواة عبر تطبيق  
التقاطعية".

الرسوم:  
Kruthika NS  
@theworkplacedoodler

مدعوم من

 **Robert Bosch**  
Stiftung

بالتعاون مع شركائنا:

Calala Fondo de Mujeres

Global Greengrants Fund UK

Centre for Labour & Social  
Studies (CLASS)

Institute for Economic Justice

Chayn and End Cyber Abuse

Superrr Lab SL

Cultivando Género

Universidad del Valle

Dasra

Women in Migration Network

رسخت هذه المبادئ **Pramada Menon**  
استناداً إلى استنتاجات برنامج "الحد من عدم المساواة عبر تطبيق  
التقاطعية.

الرسوم:  
**Kruthika NS**  
@theworkplacedoodler

مدعوم من

 **Robert Bosch**  
Stiftung