



**Präsentation**

**Servicehelfer im Sozial- und Gesundheitswesen**



## Servicehelfer im Sozial- und Gesundheitswesen **Ausgangslage**

:: Ca. 8% eines Altersjahrgangs ohne Schulabschluss

:: 17% der 20- bis 29jährigen ohne Ausbildungsabschluss

:: Jugendliche mit schwachem Hauptschulabschluss mit wenig Chancen

:: „Maßnahmenschunzel“

:: Demographische Entwicklung

:: Steigender Bedarf im Gesundheits- und Sozialwesen (Dienstleistungssektor)

:: Volks- / betriebswirtschaftlicher Kostendruck

## Servicehelfer im Sozial- und Gesundheitswesen **Zielsetzung**



- :: Entwicklung, Erprobung und Evaluation eines Ausbildungsangebots
- :: Vermittlung in Alten- und Behindertenhilfe sowie ins Krankenhaus (1. Arbeitsmarkt)
- :: Einkommen oberhalb Sozialhilfe
- :: Übertragbarkeit des Vorhabens

## Servicehelfer im Sozial- und Gesundheitswesen Projektbeschreibung (1)



- :: Trägerverbund aus den Bereichen Krankenhaus, Alten- und Behindertenhilfe (Begleitung, Steuerung, Übernahmebereitschaft)
- :: Ausbildung über ein Jahr, modular aufgebaut, 70% Praxis, 30% Theorie bei einem Ausbildungsträger
- :: Service- und Dienstleistungstätigkeiten im:
  - :: patienten-/bewohnernahen Bereich
  - :: serviceorientierten und hauswirtschaftlichen Bereich
  - :: (haus-) technischen und logistischen Bereich
  - :: administrativen Bereich

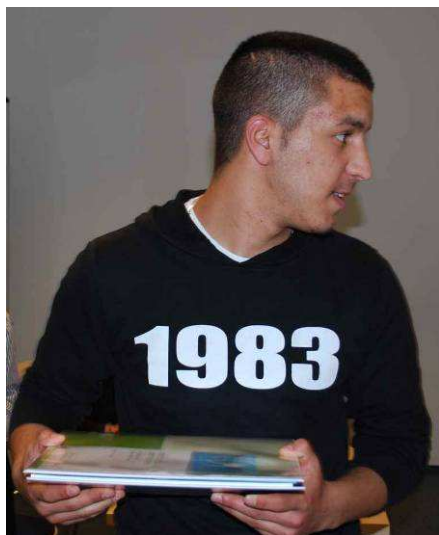
**Keine Billigpflege!**

## Servicehelfer im Sozial- und Gesundheitswesen **Projektbeschreibung (2)**



- :: Curriculumsentwicklung und -revision
- :: Pädagogische Betreuung
- :: Erstes Beschäftigungsjahr Bestandteil der Ausbildungsinitiative
- :: Zertifizierter Abschluss, staatliche Anerkennung nach dem ersten Beschäftigungsjahr
- :: Evaluation
- :: Transfer

Servicehelfer im Sozial- und Gesundheitswesen  
**Aktuelles (erster und zweiter Durchgang)**



:: November 2007: Start des ersten Durchgangs mit 22 Jugendlichen

:: Kick Off-Veranstaltung (22. November 2007)

:: Abschlussveranstaltung (31. Oktober 2008):  
13 Jugendliche erhalten ihre Zeugnisse und werden in das Beschäftigungsjahr übernommen

:: Oktober 2008: Start des zweiten Durchgangs mit 22 Jugendlichen

## Der schulische Teil

### **Inhalte**

- :: Hintergrundwissen zu alten, behinderten und kranken Menschen
- :: richtiger Umgang und kreative Beschäftigungsmöglichkeiten mit Bewohnern und Patienten
- :: Zubereitung von kleinen Mahlzeiten
- :: wichtige Regeln für Transportdienste
- :: Umgang mit Werkzeug und Geräten
- :: Hygiene-Richtlinien, Erste Hilfe-Kurs

## Der praktische Teil

### Service im patienten- / bewohnernahen Bereich

#### Bewohner(n) oder Patienten

- :: bei der Aufnahme von Essen und Trinken behilflich sein
- :: zu Veranstaltungen innerhalb der Einrichtung bringen, betreuen und abholen
- :: bei Ausflügen und Ausfahrten begleiten
- :: zu Arztbesuchen oder bei Einkäufen begleiten
- :: vorlesen, mit ihnen spielen, spazieren gehen oder Übungen durchführen
- :: bei der Beschaffung von Telefonkarten, Fernseher und bei der Auswahl von Speisen behilflich sein

## Der praktische Teil

### Serviceorientierter und hauswirtschaftlicher Bereich

- :: Reinigungstätigkeiten wie Schränke abwischen, Rollstühle reinigen
- :: Betten machen, beziehen und reinigen
- :: kleinere Mahlzeiten oder Tee/Kaffee zubereiten
- :: Tische decken, abräumen und abwischen
- :: Geschirr spülen oder Spülmaschine ein- und ausräumen
- :: Wäsche zum Waschen bringen und verteilen
- :: Essen verteilen
  
- :: in der Cafeteria helfen

## Der praktische Teil

### Service im (Haus-) technischen und logistischen Bereich

- :: Patienten zu Untersuchungen oder Anwendungen begleiten
- :: Bewohner im Rollstuhl begleiten
- :: Erledigungen innerhalb des Hauses durchführen, z.B. Material ins Labor bringen, Blutkonserven holen, Post verteilen
- :: saubere Betten aus der Zentrale holen
- :: Getränkekisten auf Wohnbereichen/Stationen verteilen
- :: Nachttische reparieren, Bilder aufhängen
- :: bei Möbelaufbau behilflich sein
- :: kaputte Glühbirnen auswechseln
- :: Pflanzen / Außenanlagen gießen und pflegen
- :: Abfall trennen und entsorgen

## Der praktische Teil

### Service im administrativen Bereich

:: Kopien anfertigen

:: Akten / Karteikarten sortieren

:: Botengänge

## Servicehelfer im Sozial- und Gesundheitswesen **Weitere Informationen**

[www.bosch-stiftung.de/  
servicehelfer](http://www.bosch-stiftung.de/servicehelfer)



## Servicehelfer im Sozial- und Gesundheitswesen **Weitere Informationen**



[www.bosch-stiftung.de/  
servicehelfer](http://www.bosch-stiftung.de/servicehelfer)